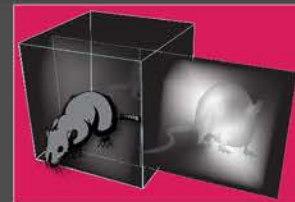


IMAGERIE



3ème Ecole d'imagerie du petit animal appliquée au cancer Imagerie anatomique, fonctionnelle et moléculaire

Organisée par le club imagerie *in vivo* du Cancéropôle Grand Sud-Ouest

Lieu : Montpellier (Matin: Golf Hôtel de Juvignac. Après-midi: IRCM, ADV, IGF, UMII)

Date : Lundi 27 au Jeudi 30 Mai 2013 (4 jours)

Objectifs

Avec l'implication de chercheurs et médecins renommés dans le domaine et du personnel qualifié des plateaux techniques, cette 3ème école du Cancéropôle GSO a pour objectif l'initiation aux techniques d'imagerie du petit animal, portant sur toutes les modalités d'imagerie anatomique, fonctionnelle et moléculaire. Ces approches permettent de réaliser des études cinétiques allant de plusieurs heures à plusieurs semaines en tenant compte des aspects qualitatifs et quantitatifs. Ces techniques permettent, dans des conditions proches de celles réservées aux malades, d'identifier de nouvelles stratégies (biothérapies, thérapies ciblées,...) et de réduire la durée de développement du médicament.

Responsables Scientifiques

Muriel Busson, Patrice Mollard, Muriel Golzio, Franck Couillaud, Justin Tessié, Sylvain Richard, Carine Pestourie

Intervenants

Muriel Busson, Patrice Mollard, Muriel Golzio, Franck Couillaud, Justin Tessié, Pierre-Olivier Kotzki, Renaud Lebrun, Gilles Renault, Christophe Goze-Bac et Michel Zanca, Volker Baecker, Alain Le Pape

Pré-requis

Avoir un projet d'imagerie *in vivo*.

Public

Chercheurs, Ingénieurs, Techniciens, Doctorants et Post-Doctorants (du Grand Sud-Ouest et au-delà si places disponibles)

Programme (programme détaillé ci-joint)

Formation théorique :

Cours durée de 45 min + 5 min de questions

Temps d'échanges informels (pauses, déjeuner) et tables rondes

Formation pratique:

Ateliers pratiques de 2 h par groupe de 5 personnes – Ateliers tournants sur les 4 jours

Nombre de participants : 20

Tarif académique : Sans Hébergement : 600€ HT. Avec Hébergement : 900€ HT

Tarif privé : Avec Hébergemen t: 700€ HT Avec Hébergement : 1000€ HT

Date limite d'inscription : 12 Avril 2013

La fiche d'inscription est téléchargeable sur le site cGSO en cliquant sur le lien:

http://www.canceropole-gso.org/formulaire.asp?version_id=222

Veillez la compléter, la signer, la faire signer par les personnes suivantes (responsable hiérarchique, directeur d'unité et correspondant formation) et la retourner au contact (ci-contre).

Désistement: *Veillez avvertir le contact (ci-contre) au plus tard 15 jours avant l'atelier.*

Plateformes organisatrices

IPAM
IMAGERIE DU PETIT ANIMAL DE MONTPELLIER

Cancéropôle
Grand Sud-Ouest

Contact

Alexandra Nicou

alexandra.nicou@canceropole-gso.org

Tel: 05-82-95-13-98

Programme préliminaire

Lundi 27 mai

- 10h00 *Accueil*
- 10h50 **Introduction sur les différentes modalités d'imagerie - *Franck Couillaud, Bordeaux***
- 11h40 **Principes de l'optique dans l'imagerie du petit animal - *Justin Teissié et Muriel Golzio, Toulouse***
- 12h30 *Déjeuner*
- 14h00 **Atelier**
- 16h00 *Pause*
- 16h30 **Atelier**
- 19h30 *Apéritif et dîner*

Mardi 28 mai

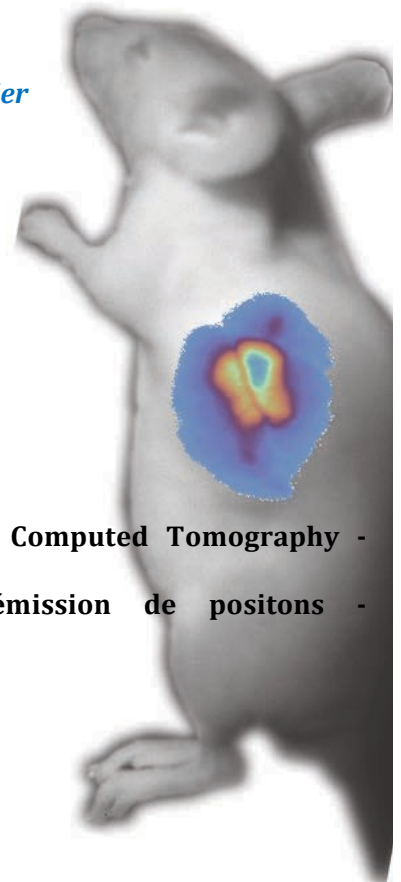
- 8h30 **Fluorescence haute résolution - *Patrice Mollard, Montpellier***
- 9h20 **Bioluminescence - *Muriel Busson, Montpellier***
- 10h10 *Pause*
- 10h30 **Microtomographie rayons X - *Renaud Lebrun, Montpellier***
- 11h20 **Imagerie par résonance magnétique - *Christophe Goze-Bac et Michel Zanca, Montpellier***
- 12h30 *Déjeuner*
- 14h00 **Atelier**
- 16h00 *Pause*
- 16h30 **Atelier**
- 20h00 *Dîner*

Mercredi 29 mai

- 8h30 **Imagerie nucléaire : partie I, Single Photon Emission Computed Tomography - *Pierre-Olivier Kotzki, Nîmes-Montpellier***
- 9h20 **Imagerie nucléaire : partie II, Tomographie à émission de positons - *Pierre-Olivier Kotzki, Nîmes-Montpellier***
- 10h10 *Pause*
- 10h30 **Echographie - *Gilles Renault, Paris***
- 11h20 **Analyse d'images - *Volker Baecker, Montpellier***
- 12h30 *Déjeuner*
- 14h **Atelier**
- 16h30 *Pause*
- 16h30 **Atelier**
- 20h00 *Dîner*

Jeudi 30 mai

- 8h15 *Départ*
- 8h30 **Atelier**
- 10h30 *Pause*
- 11h00 **Atelier**
- 13h15 *Déjeuner*
- 14h30 **Conférence : L'imagerie *in vivo* en recherche translationnelle pour l'innovation thérapeutique et le développement de la médecine personnalisée en cancérologie. Séminaire ouvert à la communauté scientifique - *Alain Le Pape, Orléans***
- 15h30 **Table ronde (Epidaure – campus CRLC Val d'Aurelle)**



Ateliers/2h : 4 groupes de 5 personnes

A1	<i>Fluo 1 : macrofluorescence et endoscopie de fluorescence</i>	A5	<i>SPECT-CT</i>
A2	<i>Fluo 2 : multiphoton</i>	A6	<i>Micro-Rx</i>
A3	<i>Bioluminescence</i>	A7	<i>Echo/ECG</i>
A4	<i>IRM</i>	A8	<i>Nouvelles technologies</i>